

山口県内の各市町を、毎月ワンテーマで巡る連載企画

やまぐち
ゆり
とりっぷ

YAMAGUCHI YURU TRIP

周南市の工場夜景と
まちなか夜さんぽ

VOL.04

こかい
鼓海エリア

地方卸売市場や水素ステーションが並ぶ地域。対岸では、巨大タンクや「フレアスタック」と呼ばれる炎が水面に反射する様子も見ることができます。

所/周南市鼓海



福川漁港からの周南大橋

西部にある漁港から眺めれば、周南大橋とその向こうに広がる工場夜景のコラボレーションが実現！橋の上からは、高い位置から眺めることもできます。

所/周南市福川町 ※橋の上からの鑑賞は、安全面に留意してください。
※周南大橋の橋上は駐停車禁止エリアです。



はるみんすいこうえん
晴海親水公園

南国情緒あふれる海辺の公園。水面の向こう側のコンビナート群にはプラントやクレーンなどが立ち並び、夜になると光が帯状に広がります。

所/周南市晴海町

たいかざん
太華山

瀬戸内海国立公園に指定されている、標高362mの太華山。夜の山頂からは、徳山湾一帯に広がる工場夜景と市街地の輝きを一望できます。

所/周南市大字栗屋



徳山港町

対岸では、化学製品を製造する上で欠かすことのできない塩の山や、荷揚げの様子を見ることも。海面に反射する幻想的な光は必見です。

所/周南市徳山港町



えいげんざん
TOSOH PARK 永源山展望台

面積13.3ヘクタールを誇る総合公園。山頂にある展望台から工場夜景を鑑賞ことができ、ゆめ風車と合わせて楽しめるロケーションは、ここならではの。

所/周南市大字富田

工場鑑賞の注意点

- ①工場敷地内などの立入禁止区域や私有地に無断で立ち入って鑑賞しない。
- ②大型車両も多く通行するコンビナート周辺は、特に交通安全を意識しましょう。
- ③駐停車禁止エリアでは絶対に駐停車しない。
- ④ごみの放置や夜間の騒音などの迷惑行為はしない。
- ⑤足元が暗いスポットもあるので、懐中電灯を用意しましょう。

周南工場夜景

瀬戸内海沿いに全国有数の広大な工場群が広がる周南コンビナート。夜になると、その広大な敷地から無数の光が放たれ、まるで銀河のような壮大で幻想的な工場夜景を、市内の様々なスポットから鑑賞することができます。遊漁船を使ったクルーズやベテランドライバーがご案内するタクシーツアーなどもあり。



まるで銀河のような光の数々の巨大なプラント群!!ぜひ楽しんでください!



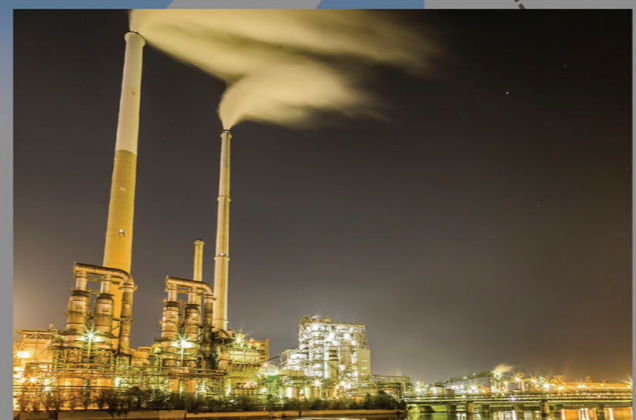
周南市観光交流課 内山さん

☎周南市観光交流課 0834-22-8372
ツアーの問合せは、周南観光コンベンション協会 ☎0834-33-8424

港公園

海沿いの公園から、間近に工場夜景を見ることができます。複雑に配管が絡み合うプラントなどの様子がおススメ。夕暮れ時には、瀬戸内海のサンセットも併せて鑑賞できる名スポット。

所/周南市徳山港町



みざさちょう
三笹町

巨大な2本の煙突が象徴的な工場夜景。この煙突の正体は、化学製品を製造するために必要な電力を賄う、工場内の自家発電所!周南工場夜景を代表するビュースポットです。

所/周南市三笹町



CAFE

特別な時間を。
移り変わる自然とともに。



04

オレンジカフェ
ORANGE CAFE
周南市岐山通り1-1 シビックプラットホーム1F ☎0834-33-3233
圖11:00~17:30 ※2022年10月現在、夜の営業を休止中。再開予定はサイトを確認
困なし 回周南市役所P利用(2H無料)
https://www.orange-cafe-yamaguchi.com/
☆Instagram (@orangecafe3233)



周南市役所内にある、スタイリッシュなカフェ。選りすぐりの食材を使ったフードやセットメニュー(¥1,600前後)、スイーツなどが楽しめます。土日祝はお昼からアルコールもあり!

Welcome
カフェスタイルで楽しめるおしゃれ空間でひとやすみ

夜までたのしめる CAFE & バル



周南市街は昼夜問わず、色々な表情が楽しめます。



FOOD



01
牛ホホのカレー¥1,050、ライチグレープフルーツ(アルコール)¥800
ランチもディナーも楽しめるカジュアルな雰囲気のお店。じっくり煮込んだ牛ホホのカレーをはじめ、フードは全37種!その他サイドメニューやドリンク、フองダンショコラ¥450などの手作りスイーツもオススメです。



■カエルストア
周南市若宮町1-34 レジデンス松重1F ☎0834-31-2008
圖11:30~15:00、17:30~25:00(フードのみ 23:30 L.O)
圖火曜 回店舗舗5台

夕食に、ちょい飲み、スイーツで...
そのシーンでも今も隠れ家的名店

店内でも通り浴いでも、
ゆったりと過ごせる珈琲店

05



夜喫茶ブレンド¥540/カフェオーレ¥540
※イトインのみ

県内にカフェと自家焙煎豆販売の複合店舗を展開するコーヒー専門店。厳選された甘味のあるコーヒーが味わえます。お一人でもグループでも、ゆっくりと一杯を。

コーヒーボーイ
COFFEEBOY PH通り店
周南市新町2-9-1 ☎0834-27-5720
圖10:00~19:00(ドリンク18:00 L.O)
※不定期で夜営業もあり。詳細はSNSにて
困なし 回近隣有料P利用
https://www.coffeeboy.co.jp/

Coffee



Bar

昼も夜も
上質な1杯のワインで
ごきげんに。

06



ワインは1杯¥900~¥1,200

JR徳山駅の在来線口から徒歩圏内にあり、昼からワインが楽しめるバー。7席の小さな空間はカフェのように居心地よく、店主が厳選したワインと共にちょっとしたおつまみも楽しめます。

サンテ
wine apéro santé
周南市有楽町55(山田屋酒舗隣 線路側)
☎070-4213-1073 圖12:00~20:00
圖月曜、木曜、不定期で日曜 回なし



CAFE



緑が覆うカフェメント
野菜の魅力を確認

野菜の持ち味を活かしたカフェバル。昼は旬野菜が主役のサラダを看板に、十勝牛や長州鶏のプレートランチ、夜はアラカルトまで多彩。ワインやカクテルも揃え、昼飲みも楽しめます。



10種のベジタべるサラダランチ¥1,000

ベック
VEC - Vegetable Eat Culture
周南市御幸通2-28-2 周南市徳山駅前賑わい交流施設
周南市立徳山駅前図書館1階 東側飲食施設
☎0834-34-1086 圖11:00~22:00(21:00 L.O) ※16:00~17:30は閉店
圖木曜 回近隣有料P利用 https://vegetableeatculture.com/

CAFE

02



非日常を楽しむ
癒しの夜喫茶

PH通りで夜のみ開く喫茶店。メニューには、ノンアルコールや甘くて度数の低いカクテルのほか、自家製ガトーショコラやパスタなどフードも♪女性ひとりでも安心してゆっくり過ごせます。

しずく
徳山夜喫茶 雫
周南市若宮町2-37
☎なし ※予約はInstagram(@cafebar.sizuku)のDMで
圖17:00~24:00 圖火曜、水曜 回なし



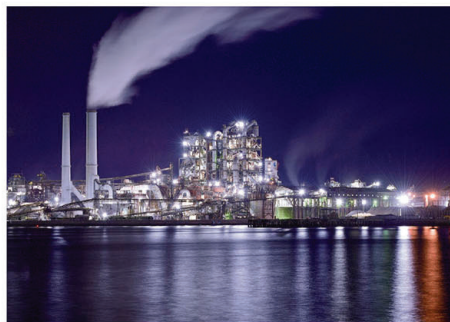
青空公園

名物「大型キャンドルツリー」が光り輝く青空公園。光×音楽でドラマチックに演出する「天空のライティングフラワーショー」は必見です！



みゆき 御幸通

駅前から約300m先まで続く光の街路樹が鮮やかに彩る御幸通。一帯を見渡すことができる徳山駅はおすすめスポットです。



コンビナート全点灯

コンビナートが一齐に点灯！幻想的な雰囲気の中光り輝く“周南の工場夜景”をたっぷり堪能してみてください。※詳細はHPIにて



徳山駅北口駅前広場

(ライトアップ時間 日没～22:00)

駅前の噴水は冬バージョンの色合いに。水面のフィルターを通したやわらかな光を楽しめます。図書館との光の絶景は必見！雨天時は運転停止の場合あり。

問/周南市中心市街地活性化推進課
☎0834-22-8438(平日日中のみ)

周南の冬のお楽しみ

イルミネーション

徳山駅を中心にイルミネーションやライトアップなどを楽しめる人気のスポットをご紹介します。冬の時期は色とりどりの灯が街を彩り、光り輝く幻想的な雰囲気に包まれます。心ゆくまでお散歩してみたいかが。

周南冬のツリーまつり
ウィンターイルミネーション2022
日時 2022年12月1日(木)～28日(水) 17:30～22:00

徳山商工会議所 ☎0834-31-3000
<https://tokuyama-cci.or.jp/>



PH通り

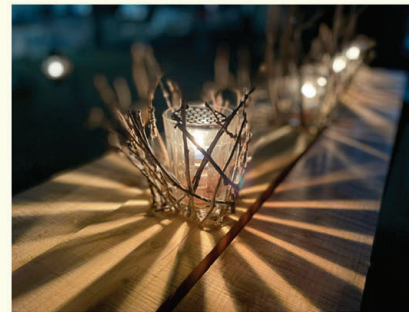
街路樹1本1本をLED電球で彩ったPH通りは、「サルビア・ロード」に！この時期だけ見られるカラフルで幻想的な光り輝く道です。

周南ランプフェス2022
日時 2022年12月24日(土) 17:30～20:00

若葉公園

毎年恒例の「周南ランプフェス」では、公園内に徳山高専の学生がデザインしたランプがずらりと並びます。ランプのやさしい灯に心安らくひとときを。

問/レンタックス・すおうランプ
☎0834-33-9488



山口県の観光情報は

おいでませ山口へ 🔍 検索

<https://yamaguchi-tourism.jp/>

